



UAB "KLAIPĖDOS PROJEKTAS"
Kepėjų g. 11A, 91247 Klaipėda

Projekto numeris	KLP - 025-05-06, Nr. Nr.07 -TvDP
Projekto pavadinimas	PALANGOS ŠVČ. MERGELĖS MARIJOS ĖMIMO Į DANGŲ BAŽNYČIOS STATINIŲ KOMPLEKSO ŠVČ. MERGELĖS MARIJOS ĖMIMO Į DANGŲ BAŽNYČIOS (u.k.1294) VIDAUS TVARKYBOS (REMONTO IR AVARIJOS GRĖSMĖS PAŠALINIMO APSAUGOS TECHNINIŲ PRIEMONIŲ ĮRENGIMO) DARBŲ PROJEKTAS
Statytojas	Palangos Švč. Mergelės Marijos Ėmimo į dangų parapija, a.k. 191276027, Vytauto g. 51, LT-01303 Palanga
Tomas	
Dalis	GAISRO APTIKIMO IR SIGNALIZAVIMO
Byla	GAS
Laida	0
Data	2025.07.

UAB „Klaipėdos projektas“

Direktorius J. Tilvikas

Projekto vadovas J. Tilvikas
Atestat. Nr. 1907, 0544

Projekto dalies vadovas A. Kunavičius.....
Atestat. Nr. 8494



STATYBOS PRODUKCIJOS
SERTIFIKAVIMO CENTRAS



Valstybės įmonė Statybos produkcijos sertifikavimo centras, įmonės kodas 110068926, Linkmenų g. 2A, LT-08217 Vilnius

KVALIFIKACIJOS ATESTATAS

Nr.8494

Alvydas Kunavičius

A.k. [redacted]

Suteikta teisė eiti ypatingojo statinio projekto dalies vadovo, ypatingojo statinio projekto dalies vykdymo priežiūros vadovo, statinio projekto dalies ekspertizės vadovo, statinio dalies ekspertizės vadovo, ypatingojo statinio specialiųjų statybos darbų vadovo ir ypatingojo statinio specialiųjų statybos darbų techninės priežiūros vadovo pareigas.

Statiniai: gyvenamieji ir negyvenamieji pastatai, inžineriniai tinklai, hidrotechnikos statiniai, kiti inžineriniai statiniai, taip pat minėti statiniai, esantys kultūros paveldo objekto teritorijoje, jo apsaugos zonoje, kultūros paveldo vietovėje.

Projekto dalys: elektrotechnikos (iki 1000 V įtampos), elektroninių ryšių (telekomunikacijų), apsauginės signalizacijos, gaisro aptikimo ir signalizavimo.

Specialieji statybos darbai: statinio elektros inžinerinių sistemų įrengimas; statinio nuotolinio ryšio (telekomunikacijų) inžinerinių sistemų įrengimas; procesų valdymo ir automatizavimo sistemų įrengimas; statinio apsauginės signalizacijos, gaisrinės saugos (signalizacijos) inžinerinių sistemų įrengimas.

Direktorius



Valdemaras Gauronskis

Išduotas 2019 m. gegužės 10 d.



Pirmą kartą išduotas 1999 m. liepos 3 d.

Kvalifikacijos atestatų registras skelbiamas www.spsc.lt

23426

PROJEKTO BYLOS TEKSTINIŲ DOKUMENTŲ IR BRĖŽINIŲ ŽINIARAŠTIS

Eil Nr	FORMATAS	PAVADINIMAS	LAPŲ SK.	PASTABOS
1	A4	PROJEKTO BYLOS TEKSTINIŲ DOKUMENTŲ IR BRĖŽINIŲ ŽINIARAŠTIS	1	
2	A4	AIŠKINAMASIS RAŠTAS	3	
3	A4	TECHNINĖS SPECIFIKACIJOS	4	
4	A4	SAŃAUDŲ ŽINIARAŠTIS	1	
5	A4	PRINCIPINĖ SCHEMA	1	
6	A2	RŪSIO PLANAS M1:100	1	
7	A2	PIRMO AUKŠTO PLANAS M1:100	1	
8	A2	ANTRO AUKŠTO PLANAS M1:100	1	
9	A2	PASTOGĖS PLANAS M1:100	1	
10	A3	TREČIO AUKŠTO PLANAS M1:100	1	
11	A3	KETVIRTO AUKŠTO PLANAS M1:100	1	
12	A3	PENKTO AUKŠTO PLANAS M1:100	1	

KVAL. PATV. DOK. NR.	UAB "KLAIPĖDOS PROJEKTAS" Kepėjų 11a, Klaipėda tel. 8 682 89371			PALANGOS ŠVČ. MERGELĖS MARIJOS ĖMIMO Į DANGŲ BAŽNYČIOS STATINIŲ KOMPLEKSO ŠVČ. MERGELĖS MARIJOS ĖMIMO Į DANGŲ BAŽNYČIOS (u.k.1294) VIDAUS TVARKYBOS (REMONTO IR AVARIJOS GRĖSMĖS PAŠALINIMO APSAUGOS TECHNINIŲ PRIEMONIŲ ĮRENGIMO) DARBŲ PROJEKTAS		
1907,0544	PV	J.Tilvikas		PROJEKTO BYLOS TEKSTINIŲ DOKUMENTŲ IR BRĖŽINIŲ ŽINIARAŠTIS		LAIDA
8494	PDV	A.Kunavičius				0
LT	STATYTOJAS: Palangos Švč. Mergelės Marijos Ėmimo į dangų parapija, a.k. 191276027, Vytauto g. 51, LT-01303 Palanga			KLP - 025-05-06, Nr.07 -TvDP-GAS-BZ	LAPAS	LAPŲ
					1	1

AIŠKINAMASIS RAŠTAS

BENDROJI DALIS

Montavimo organizacija, vykdanči gaisrinės signalizacijos statybos – montavimo darbus, turi turėti LR aplinkos ministerijos atestatą leidžianti šiuos darbus dirbti ir apmokytus specialistus šių darbų vykdymui.

Statybos – montavimo darbai turi būti vykdomi veikiančiomis normomis ir taisyklėmis.

Normatyvinių statybos dokumentų, privalomų vadovaujantis vykdant statybos darbus, sąrašas:

Gaisro aptikimo ir signalizavimo sistemos. Projektavimo ir įrengimo taisyklės-patvirtinta Priešgaisrinės apsaugos ir gelbėjimo departamento prie Vidaus reikalų ministerijos Direktorius 2007 m. vasario 22 d. įsakymu Nr. 1-66 (Priešgaisrinės apsaugos ir gelbėjimo departamento prie Vidaus reikalų ministerijos direktoriaus 2009 m. gegužės 22 d. įsakymo Nr. 1-168, 2012 m. birželio 29 d. įsakymo Nr. 1-186, redakcija).

Gaisrinės saugos pagrindiniai reikalavimai. Patvirtinta Priešgaisrinės apsaugos ir gelbėjimo departamento prie Vidaus reikalų ministerijos direktoriaus 2010 m. gruodžio 7 d. įsakymu Nr. 1-338.

Bendrosios priešgaisrinės saugos taisyklės.

LST EN 54-1:2011 Gaisro aptikimo ir signalizavimo sistemos.

LST EN ISO 13943:2010 Gaisrinė sauga. Aiškinamasis žodynas.

Elektros įrenginių įrengimo bendrosios taisyklės. Energetikos ministro 2012 m. vasario 3 d. įsakymas Nr. 1-22.

PAGRINDINIAI SPRENDIMAI

Pastato patalpose projektuojama adresinė gaisrinė signalizacijos sistema. Projektuojamos gaisrinės signalizacijos paskirtis - ankstyvas užsidegimo židinio aptikimas. Patalpose numatoma adresuojama gaisrinės signalizacijos sistema dėl sekančių priežasčių:

KVAL. PATV. DOK. NR.	UAB "KLAIPĖDOS PROJEKTAS" Kepėjų 11a, Klaipėda tel. 8 682 89371		PALANGOS ŠVČ. MERGELĖS MARIJOS ĖMIMO Į DANGŲ BAŽNYČIOS STATINIŲ KOMPLEKSO ŠVČ. MERGELĖS MARIJOS ĖMIMO Į DANGŲ BAŽNYČIOS (u.k.1294) VIDAUS TVARKYBOS (REMONTO IR AVARIJOS GRĖSMĖS PAŠALINIMO APSAUGOS TECHNINIŲ PRIEMONIŲ ĮRENGIMO) DARBŲ PROJEKTAS		
1907, 0544	PV	J.Tilvikas	AIŠKINAMASIS RAŠTAS		LAIDA
8494	PDV	A.Kunavičius			0
LT	STATYTOJAS: Palangos Švč. Mergelės Marijos Ėmimo į dangų parapija, a.k. 191276027, Vytauto g. 51, LT-01303 Palanga		KLP - 025-05-06, Nr.07 -TvDP-GAS-AR	LAPAS	LAPŲ
				2	3

- signalizatoriai tarpusavyje jungiami dvilaide žiedine linija ir turi savo individualius adresus;
- paprastai vykdomas signalizatorių tinklo pertvarkymas kintant patalpų paskirčiai ir išplanavimui;
- aliarmo bei gedimo atveju nurodoma konkreti signalizatoriaus ar pažeistos linijos vieta;
- nesudėtinga ir nereikalaujanti didelių išlaidų techninė priežiūra bei eksploatacija;
- maža melagingo suveikimo tikimybė.

Gaisrinės signalizacijos sistemą sudaro:

1. adresiniai dūmų ir linijiniai detektoriai,
2. adresiniai rankiniai detektoriai, montuojami pastate prie evakuacinių išėjimų,
3. gaisrinės signalizacijos centrinis įrenginys (centralė);
4. gaisro pranešimo įrenginiai (sirenos),
5. jungiamieji kabeliai.

Centralė turi turėti LCD ekraną, rodantį sistemos būseną. Centralėje turi būti įmontuotas autonominis maitinimo šaltinis arba hermetinė akumuliatorinė baterija, užtikrinanti gaisrinės signalizacijos sistemos darbą 24 val. dingus 230VAC įtampai.

Prie perdangos montuojami adresiniai optiniai dūmų ir linijiniai detektoriai. Bažnyčios patalpose montuojami linijiniai detektoriai. Linijiniai detektoriai turi būti montuojami prie sienų, stogo konstrukcijų.

Montavimo metu detektoriai patalpose privalo būti išdėstyti pagal „Gaisro aptikimo ir signalizavimo sistemos. Projektavimo ir įrengimo taisyklės. Virš pakabinamų lubų detektoriai nenumatomi. Leidžiama detektorių virš pakabinamų lubų neįrengti, jei erdvė tarp pakabinamų lubų ir perdangos yra mažesnė nei 0,4 m neatsižvelgiant į statybos produktų, esančių toje erdvėje, degumo klasę.

Rankiniai gaisriniai signalizatoriai raudonos spalvos rengiami evakuacijos keliuose, prie išėjimų, ant sienos 1,5m aukštyje nuo grindų.

Gaisro signalizacijos tinklas nuo centralės iki adresinių gaisro detektorių, adresinių komponentų, šviesos ir garso sirenų tiesiamas nedegiais ekranuotais 2x1 mm² kabeliais.

Gaisro signalizacijos sistema pajungiama vadovaujantis gamintojo instrukcijomis bei Elektros įrenginių įrengimo bendrosiomis taisyklėmis.

DOKUMENTO ŽYMUO	Lapas	Lapų	Laida
	2	3	0

KLP - 025-05-06, Nr.07 -TvDP-GAS-AR

SISTEMOS SUVEIKIMO APRAŠYMAS

Normaliame stovyje sistema yra budinčiame režime. Įvykus gedimui – nutraukiamas ar užtrumpinamas kabelis, sugedus detektoriui ar mygtukui, formuojamas gedimo signalas ir perduodama į centralę.

Suveikus bent vienam optiniam dūmų, linijiniam ar rankiniam detektoriui, signalas yra perduodamas į gaisrinę centralę, o suformuotas gaisrinis signalas perduodamas į apsaugos tarnybą.

Priežasčių ir pasekmių lentelė:

Sistemos priežastis/pasekmė	Gedimo signalas perduodamas į centralę, apsaugos tarnybą	Suveikimo signalas perduodamas į centralę, apsaugos tarnybą	Įsijungia sirenos	Persijungia į autonominį 24 VDC maitinimą
Budintis režimas				
Nutraukiama grandinė	X			
Grandinės užtrumpinimas	X			
Dūmų detektoriaus gedimas	X			
Linijinio detektoriaus gedimas	X			
Pavojaus mygtuko gedimas	X			
Sirenos gedimas	X			
Pavojaus mygtuko suveikimas		X	X	
Dūmų detektoriaus suveikimas		X	X	
Linijinio detektoriaus suveikimas		X	X	
230VAC maitinimo dingimas				X

DOKUMENTO ŽYMUO	Lapas	Lapų	Laida
KLP - 025-05-06, Nr.07 -TvDP-GAS-AR	3	3	0

TECHNINĖS SPECIFIKACIJOS

BENDROJI DALIS

Montavimo organizacija, vykdanči gaisrinės signalizacijos statybos – montavimo darbus, turi turėti LR aplinkos ministerijos atestatą leidžianti šiuos darbus dirbti ir apmokytus specialistus šių darbų vykdymui.

Statybos – montavimo darbai turi būti vykdomi veikiančiomis normomis ir taisyklėmis.

Normatyvinių statybos dokumentų, privalomų vadovaujantis vykdant statybos darbus, sąrašas:

Gaisro aptikimo ir signalizavimo sistemos. Projektavimo ir įrengimo taisyklės-patvirtinta Priešgaisrinės apsaugos ir gelbėjimo departamento prie Vidaus reikalų ministerijos Direktorius 2007 m. vasario 22 d. įsakymu Nr. 1-66 (Priešgaisrinės apsaugos ir gelbėjimo departamento prie Vidaus reikalų ministerijos direktoriaus 2009 m. gegužės 22 d. įsakymo Nr. 1-168, 2012 m. birželio 29 d. įsakymo Nr. 1-186, redakcija).

Gaisrinės saugos pagrindiniai reikalavimai. Patvirtinta Priešgaisrinės apsaugos ir gelbėjimo departamento prie Vidaus reikalų ministerijos direktoriaus 2010 m. gruodžio 7 d. įsakymu Nr. 1-338.

Bendrosios gaisrinės saugos taisyklės.

LST EN 54-1:2011 Gaisro aptikimo ir signalizavimo sistemos.

LST EN ISO 13943:2010 Gaisrinė sauga. Aiškinamasis žodynas.

Gaisrinės saugos inžinerinių sistemų priežiūros rekomendacijos. 2011 m. rugpjūčio 23 d. Nr. 1-251.

Saugos eksploatuojant elektros įrenginius taisyklės. 2010 m. kovo 30 d. Nr. 1-100.

STR 1.06.01:2016 Statybos darbai. Statinio statybos priežiūra.

Darbuotojų aprūpinimo asmeninėmis apsaugos priemonėmis nuostatai. 2007 m. lapkričio 26 d. Nr. A1-331.

KVAL. PATV. DOK. NR.	UAB "KLAIPĖDOS PROJEKTAS" Kepėjų 11a, Klaipėda tel. 8 682 89371		PALANGOS ŠVČ. MERGELĖS MARIJOS ĖMIMO Į DANGŲ BAŽNYČIOS STATINIŲ KOMPLEKSO ŠVČ. MERGELĖS MARIJOS ĖMIMO Į DANGŲ BAŽNYČIOS (u.k.1294) VIDAUS TVARKYBOS (REMONTA IR AVARIJOS GRĖSMĖS PAŠALINIMO APSAUGOS TECHNINIŲ PRIEMONIŲ ĮRENGIMO) DARBŲ PROJEKTAS		
1907, 0544	PV	J.Tilvikas	TECHNINĖS SPECIFIKACIJOS		LAIDA
8494	PDV	A.Kunavičius			0
LT	STATYTOJAS: Palangos Švč. Mergelės Marijos Ėmimo į dangų parapija, a.k. 191276027, Vytauto g. 51, LT-01303 Palanga		KLP - 025-05-06, Nr.07 -TvDP-GAS-TS	LAPAS	LAPŲ
				5	4

Minimalūs saugos ir sveikatos reikalavimai, organizuojant ir atliekant statybos darbus.

Elektros įrenginių įrengimo bendrosios taisyklės. Energetikos ministro 2012 m. vasario 3 d. įsakymas Nr. 1-22.

REIKALAVIMAI STATYBOS PRODUKTAMS, ĮRENGINIAMS

1. Kontrolės įrenginys (adresinė gaisrinė centralė)

Kontrolinis įrenginys (centralė) turi atitikti EN 54 standartą ir sertifikuota Priešgaisrinės apsaugos departamento prie LR VRM gaisrinių tyrimų centro. Centralė adresinė, 1 kilpos. Centralėje turi būti autonominis maitinimo šaltinis arba hermetinė akumuliatorinė baterija, užtikrinanti gaisrinės signalizacijos sistemos darbą 24 val. dingus ~230 VAC įtampai. Centralės elektros

~230 VAC maitinimas prijungiamas per atskirą automatinį išjungiklį.

Gaisrinės signalizacijos centralė privalo garantuoti:

- gaisro kilimą nurodant patalpą arba patalpos dalį,
- šviesos ir garsinės signalizacijos kontrolę.

Gaisrinės centralės įžeminimas turi atitikti EIT reikalavimus.

2. Akumuliatorius 7Ah, 12V.

Pagrindiniai techniniai duomenys – įtampa 12V, talpa 7Ah.

3. Adresiniai dūminiai optiniai detektoriai

Analoginiai adresiniai 24VDC dūminiai detektoriai turi atitikti Europos EN 54 standartą ir būti sertifikuoti Priešgaisrinės apsaugos departamento prie LR VRM Gaisrinių tyrimų centre.

4. Linijiniai detektoriai

Linijiniai 24 VDC IR spindulių detektoriai, veikimo atstumas 5-100 m., detektoriai turi atitikti Europos EN 54 standartą ir būti sertifikuoti Priešgaisrinės apsaugos departamento prie LR VRM Gaisrinių tyrimų centre. Linijiniai detektoriai turi turėti galimybę prijungti prie adresinės signalizacijos arba turi būti pajungiami per papildomus komponentus.

5. Adresiniai rankiniai gaisriniai mygtukai

Analoginiai adresiniai 24 VDC rankiniai detektoriai turi atitikti Europos EN 54 standartą ir būti sertifikuoti Priešgaisrinės apsaugos departamento prie LR VRM Gaisrinių tyrimų centre. Raudonos spalvos, daugkartinio naudojimo, suveikiantys nuspaudus mygtuką, su papildomu apsauginiu dangteliu nuo atsitiktinių nuspaudimų.

DOKUMENTO ŽYMUO	Lapas	Lapų	Laida
KLP - 025-05-06, Nr.07 -TvDP-GAS-TS	2	4	0

6. Vidinė gaisrinė sirena

Vidinė sirena 110 db, 24 VDC EN 54 su blykste, pritaikyta patalpoms.

7. Lauko gaisrinė sirena su stroboskopu

Lauko sirena 125 db, 24 VDC EN 54 su blykste, korpusas su sabotažu, gaisrinei signalizacijai.

8. Kabeliai

Gaisrinės signalizacijos tinklas tiesiamas raudonos spalvos, specialiai pažymėtais, suktos poros variniais kabeliais su nedege. Kabelių varinės gyslos skersmuo turi būti ne mažesnis kaip 0,8 mm. Gaisrinės signalizacijos kabeliai turi atitikti LST EN 13501 standartą ir STR 2.01.04:2004 „Gaisrinė sauga. Pagrindiniai reikalavimai“. Ugniai atsparumo laipsnis-Dca.

Jėgos kabelis - 3x1,5 skerspjūvio varinis kabelis, su dviguba PVC izoliacija, pritaikytas įtampai iki 600V.

REIKALAVIMAI STATYBOS DARBAMS

Kabeliai turi būti tinkami kloti po tinku, po pakabinamomis lubomis (jei yra) ar instaliaciniuose kanaluose. Kabeliai turi būti tiesiami trumpiausiais atstumais, lygiagrečiai sienoms perdengimams, kolonoms su minimaliu kiekiu posūkių ir kirtimo taškų. Kabeliai, klojami per sienas ir perdangas turi būti įveriami į metalinius arba plastikinius (degimo nepalaikančius) vamzdžius. Tarpus tarp kabelių ir vamzdžių perėjose per sienas ir perdangas reikia per visą konstrukcijos storį užsandarinti nedegia ir lengvai pašalinama medžiaga. Užsandarinimo atsparumas ugniai turi būti ne mažesnis nei sienos ar perdangos.

Detalės ir prietaisai turi būti patikimai pritvirtinti, parenkant tvirtinimo elementus pagal detalės ar prietaiso svorį, gabaritų, sienos ar kitos tvirtinimo vietos tipą ir medžiagą.

Signalizacinių sistemų detalės turi būti tvirtinamos gerai prieinamose vietose taip, kad būtų galima patogiai atlikti patikrinimo ir išbandymo darbus, o taip pat netrukdytų normaliam žmonių judėjimui patalpose.

Gaisrinė centralė projektuojama pirmo aukšto patalpoje ant sienos ir montuojama 1,5 m aukštyje nuo grindų lygio. Centralei elektros energija tiekama nuo atskiros 50 Hz, 230 VAC įtampos maitinimo grupės per atskirą automatą (saugiklį). Centralės maitinimas turi būti numatytas elektrotechnikės dalies projekte. Lauko sirena statoma ant išorinės pastato sienos matomoje vietoje 3,5m aukštyje nuo žemės paviršiaus. Vidinės sirenos montuojamos pirmo ir antro aukšto objekto patalpose užtikrinant pavojaus signalo perdavimą bet kurioje pastato dalyje.

DOKUMENTO ŽYMUO	Lapas	Lapų	Laida
KLP - 025-05-06, Nr.07 -TvDP-GAS-TS	3	4	0

GAISRINĖS SIGNALIZACIJOS PRIĖMIMAS EKSPLOATACIJAI

Sumontuota gaisrinės signalizacijos sistema turi būti patikrinta ir priduta statytojui (užsakovui) eksploatacijai.

Prieš pridudant eksploatacijai, turi būti patikrina, ar:

- teisingai ir profesionaliai sumontuotos statinio signalizacijos priemonės;
- pagal projektą yra instaliuoti kabeliai bei laidai;
- saugiklių spintoje (skydelyje) signalizacijos prietaisų maitinimo įvadas pažymėtas spec. užrašu;
- įžeminta centralė.

Galutinai patvirtinus ir nustačius, kad sumontuota priešgaisrinės signalizacijos sistema atitinka visus reikalavimus, darbų vykdymo vadovas suderina būtiną bendradarbiavimą tarp sistemos pridavimo eksploatacijai suinteresuotų institucijų atstovų. Prieš pridudant sistemą būtina:

- įsitikinti ar sistemos naudotojas susipažino su sistemos veikimu ir priežiūra;
- instrukuoti šį asmenį (arba grupę asmenų) apie:
 1. kasdieninį sistemos veikimą;
 2. vadovavimąsi veikimo instrukcijomis;
 3. vadovavimąsi instrukcijomis vartotojui;
 4. profilaktikos atlikimą pagal reglamentą;
 5. įsitikinimo būdus, kad sistemos profilaktikos darbai neiššauktų klaidingo sistemos suveikimo;
 6. klaidingų suveikimų priežasčių išsiaiškinimą ir jų pašalinimą;
 7. palaikymo ryšį su darbų vykdytojais dėl sistemos veikimo.

Patikrinta sistema pagal atitinkamus dokumentus perduodama užsakovui (statytojui). Jeigu vartotojas nesugeba aptarnauti sistemos, jis privalo sudaryti sutartį su firma arba asmeniu, kurie tai gali atlikti. Sutartis privalo būti pateikta pridudant statinius eksploatacijai.

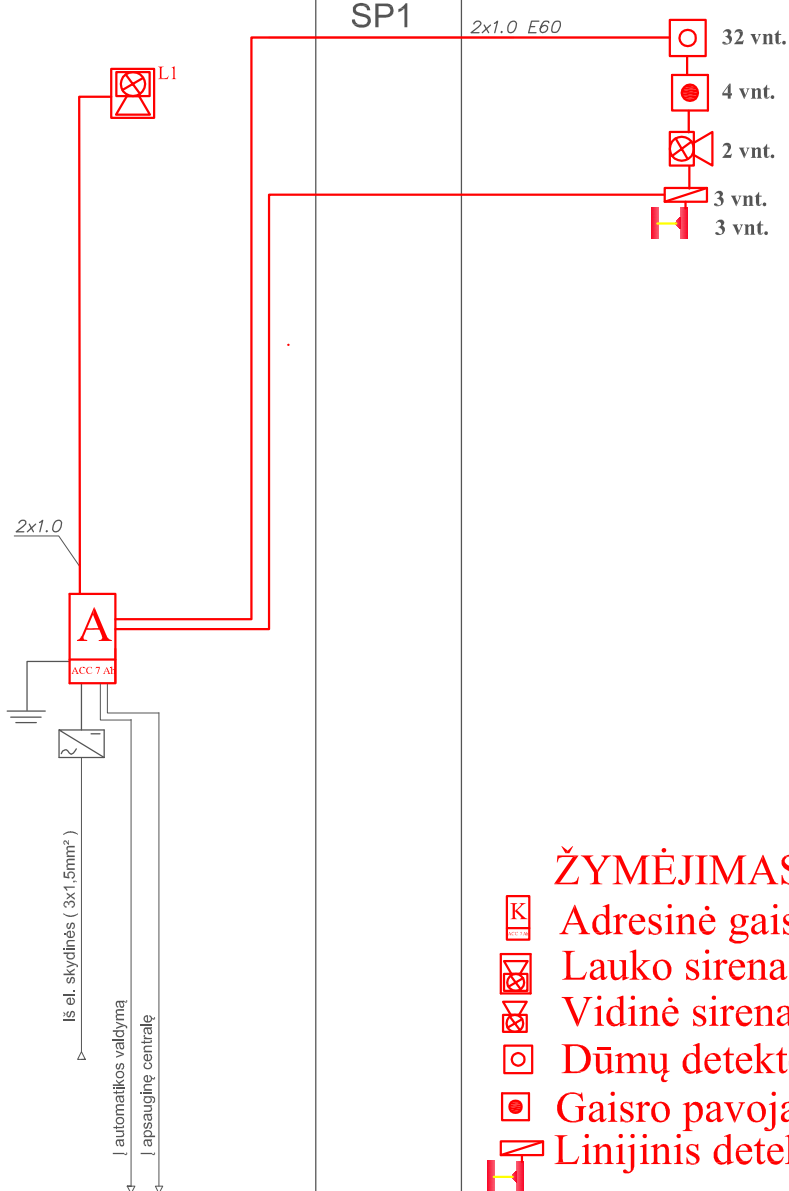
DOKUMENTO ŽYMUO	Lapas	Lapų	Laida
	4	4	0

SĄNAUDŲ ŽINIARAŠTIS







PAVADINIMAS	NUORODA	MATAVIMO VNT.	KIEKIS
ĮRANGA			
1 kilpos adresinė gaisrinė centralė, 24V, EN 54	T. sp. p. 1	vnt	1
Akumuliatorius 7,0 Ah, 12V.	T. sp. p. 2	vnt	2
Optinis dūmų detektorius su baze, 24V, EN 54.	T. sp. p. 3	vnt	32
Linijinis detektorius, 24V, EN 54.	T. sp. p. 4	kpl.	3
Rankinis gaisro detektorius, EN 54.	T. sp. p. 5	vnt	4
Vidinė sirena su švyturėliu 24V, EN 54, 100 dB.	T. sp. p. 6	vnt	2
Priešgaisrinė lauko sirena su blykste, EN 54, 24V.	T. sp. p. 7	vnt	1
Maitinimo kabelis	T. sp. p. 8	m	10
Kabelis (ekranuotas) 2x1.	T. sp. p. 8	m	950
Valdymo modulis	T. sp. p.	vnt.	3
Vamzdis PCV	T. sp. p.	m	300
Instaliacinis lovelis	T. sp. p.	m	300
Papildomos instaliacinės medžiagos	T. sp. p.	kpl.	1


KVAL. PATV. DOK. NR.	UAB "KLAIPĖDOS PROJEKTAS" Kepėjų 11a, Klaipėda tel. 8 682 89371		PALANGOS ŠVČ. MERGELĖS MARIJOS ĖMIMO Į DANGŲ BAŽNYČIOS STATINIŲ KOMPLEKSO ŠVČ. MERGELĖS MARIJOS ĖMIMO Į DANGŲ BAŽNYČIOS (u.k.1294) VIDAUS TVARKYBOS (REMONTO IR AVARIJOS GRĖSMĖS PAŠALINIMO APSAUGOS TECHNINIŲ PRIEMONIŲ ĮRENGIMO) DARBŲ PROJEKTAS	
1907, 0544	PV	J.Tilvikas	SĄNAUDŲ ŽINIARAŠTIS	LAIDA
8494	PDV	A.Kunavičius		0
LT	STATYTOJAS: Palangos Švč. Mergelės Marijos Ėmimo į dangų parapija, a.k. 191276027, Vytauto g. 51, LT-01303 Palanga		KLP - 025-05-06, Nr.07 -TvDP-GAS-SZ	LAPAS
			9	LAPŲ
				1

Principinè schema

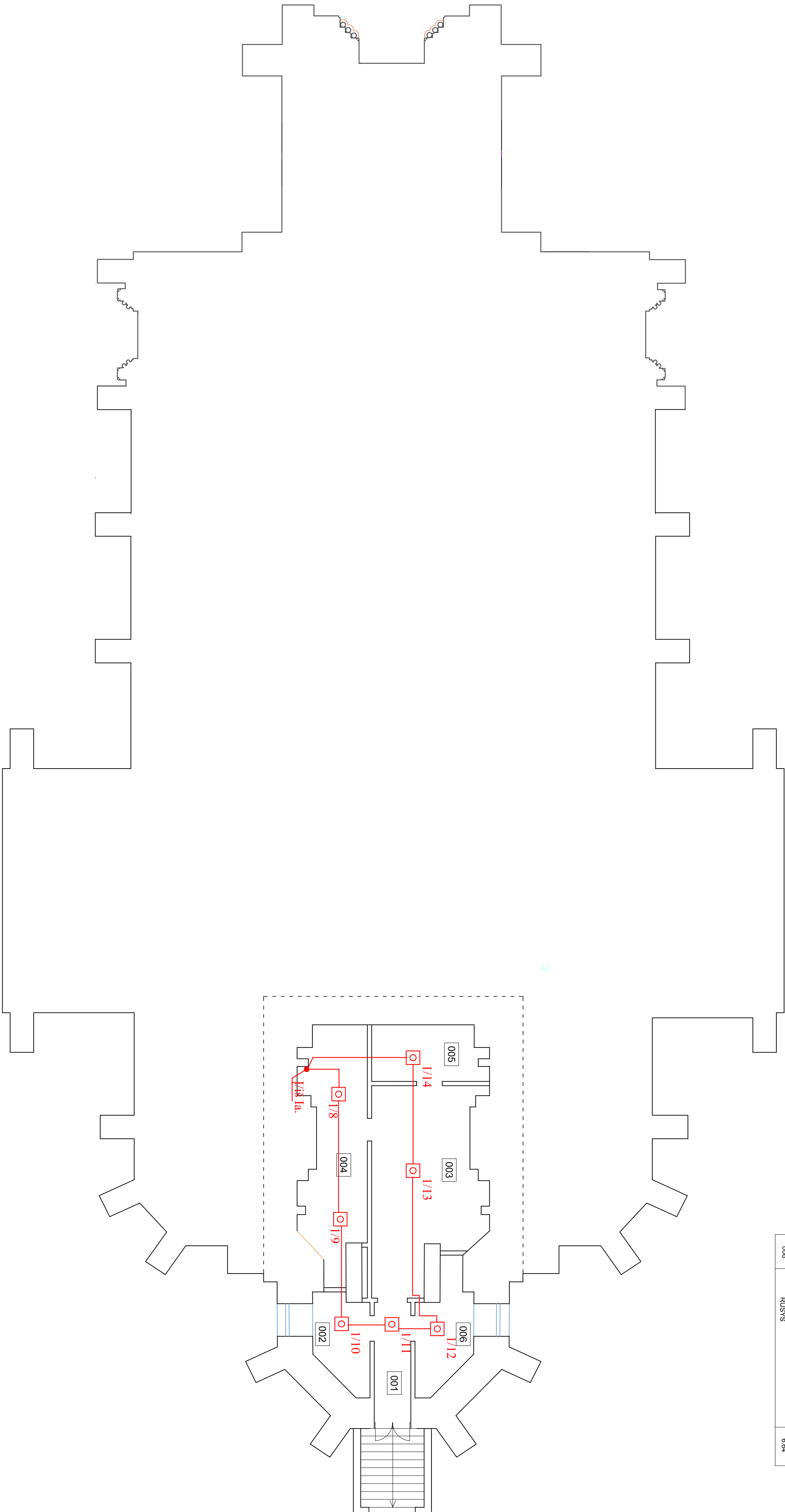


ŽYMĖJIMAS

-  Adresinė gaisrinė centralė
-  Lauko sirena
-  Vidinė sirena
-  Dūmų detektorius
-  Gaisro pavojaus mygtukas
-  Linijinis detektorius su moduliu

KVAL. PATV. DOK. Nr.	UAB "KLAIPĖDOS PROJEKTAS" <small>Kepėjų g. 11A, Klaipėda, LT-91243</small>				Palangos Švč. Mergelės Marijos Ėmimo į dangų bažnyčios statinių komplekso Švč. Mergelės Marijos Ėmimo į dangų bažnyčia Palangos miesto sav., Palangos m., Vytauto g.51 Unikalus objekto kodas Kultūros vertybių registre 1294 Objekto unikalus Nr.2587-0000-8015				
1907,0544	PR.VAD.	J.TILVIKAS		2025 07	PALANGOS ŠVČ. MERGELĖS MARIJOS ĖMIMO Į DANGŲ BAŽNYČIOS STATINIŲ KOMPLEKSO ŠVČ. MERGELĖS MARIJOS ĖMIMO Į DANGŲ BAŽNYČIOS (u.k.1294) VIDAUS TVARKYBOS (REMONTO IR AVARIJOS GRĖSMĖS PAŠALINIMO APSAUGOS TECHININIŲ PRIEMONIŲ ĮRENGIMO) DARBŲ PROJEKTAS				
8494	PDV	A.KUNAVIČIUS		2025 07					
					DOKUMENTO PAVADINIMAS			LAIDA	
					PRINCIPINĖ SCHEMA			0	
LT	STATYTOJAS: Palangos Švč. Mergelės Marijos Ėmimo į dangų parapija, a.k. 191276027, Vytauto g. 51, LT-01303 Palanga				DOKUMENTO ŽYMUO KLP - 025-05-06, Nr.07 - TvDP-GAS-1			LAPAS	LAPŲ
								1	1

PATALPŲ EKSPLIKACIJA		
PAT. NR.	PATALPOS PAVADINIMAS	PLOTAS M2
001	RŪSYS	4.28
002	RŪSYS	6.80
003	RŪSYS	25.79
004	RŪSYS	16.19
005	RŪSYS	7.42
006	RŪSYS	6.64



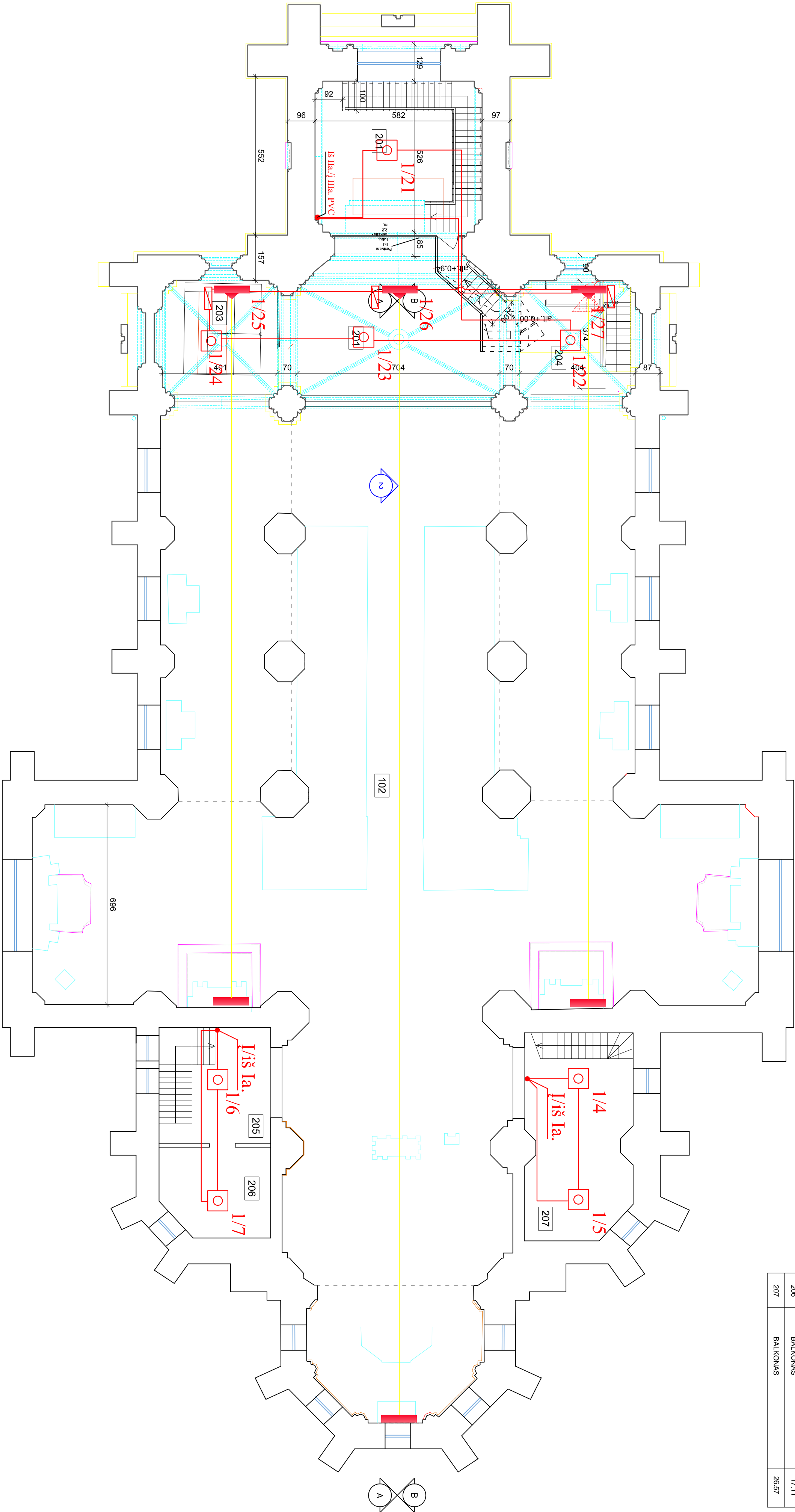
KVAL. PATV. DOK. NR.		UAB "KLAIPĖDOS PROJEKTAS" <small>Kentelių g. 11A, Klaipėda, LT-93403</small>		Palangos švč. Mergelės Marijos ėmimo į dangų bažnyčios statinių komplekso švč. Mergelės Marijos ėmimo į dangų bažnyčia Palangos miesto sav., Palangos m., Vytauto g.51 Unitatis objekto kodas kultūros vertybių registre 1294 Objekto unitatis Nr.2597-0000-9015	
1907.0544	PR.VAD.	J.TILVIKAS	2025.07	PALANGOS ŠVČ. MERGELĖS MARIJOS ĖMIMO Į DANGŲ BAŽNYČIOS STATINIŲ KOMPLEKSO ŠVČ. MERGELĖS MARIJOS ĖMIMO Į DANGŲ BAŽNYČIOS (u.k.1294) VIDAUŠ TVARKYBOS (REMONTO IR AVARIJOS GRĖSMĖS PĄŠALINIMO APSAUGOS TECHINIŲJŲ PRIEMONIŲ ĮRENGIMO) DARBŲ PROJEKTAS	DOCUMENTO PAŽEIDIMAS
8494	PDV	AKUNAVIČIUS	2025.07	BAŽNYČIOS RŪSIO PLANAS M1:100	LADA
					0
LT	STATYTOJAS: Palangos švč. Mergelės Marijos Ėmimo į dangų parapija, a.k. 191276027, Vytauto g.51, LT-01303 Palanga			DOCUMENTO ŽIVILIO KLP - 025-05-06, N.07 - TVDP-GAS-2	LAPAS LAPŲ
					1 1

ŽYMĖJIMAS

Dūmų detektorius

PATAΛPŲ EKSPLIKACIJA

PAT. NR.	PATALPOS PAVADINIMAS	M2
201	VAROJU PATALPA	66.40
202	VARPINĖ	30.47
203	BALKONAS	16.31
204	PAGALBINĖ PATALPA	10.66
205	PAGALBINĖ PATALPA	7.56
206	BALKONAS	17.11
207	BALKONAS	26.57



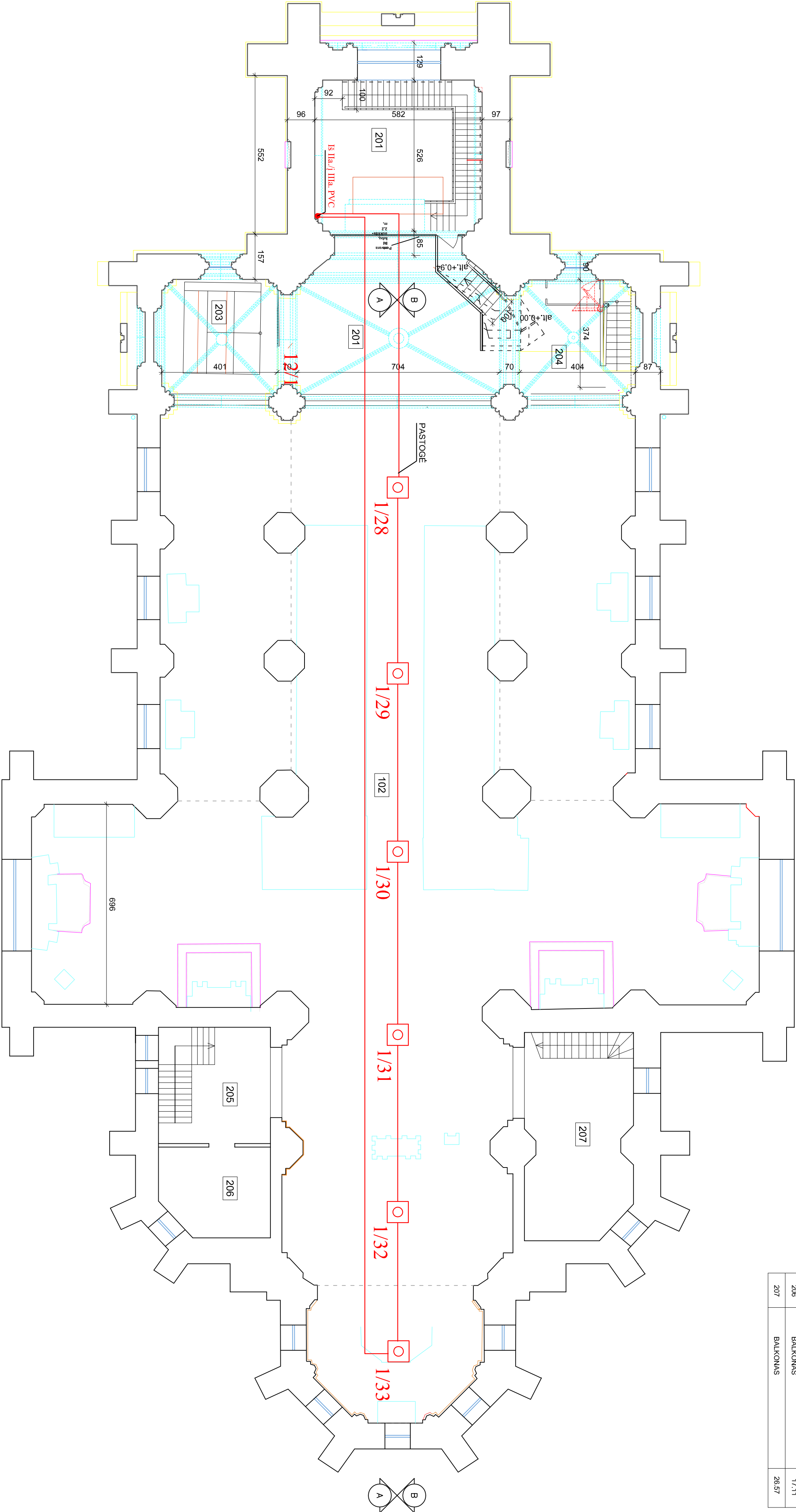
ŽYMĖJIMAS

-  Dūmų detektorius
-  Gaisro pavojaus mygtukas
-  Linijinis detektorius su moduliu

[illegible]

PATALPŲ EKSPLIKACIJA

PAT. NR.	PATALPOS PAVADINIMAS	PLOTAS M2
201	VARGONŲ PATALPA	66.40
202	VARPINĖ	30.47
203	BALKONAS	16.31
204	PAGALBINĖ PATALPA	10.66
205	PAGALBINĖ PATALPA	7.56
206	BALKONAS	17.11
207	BALKONAS	26.57

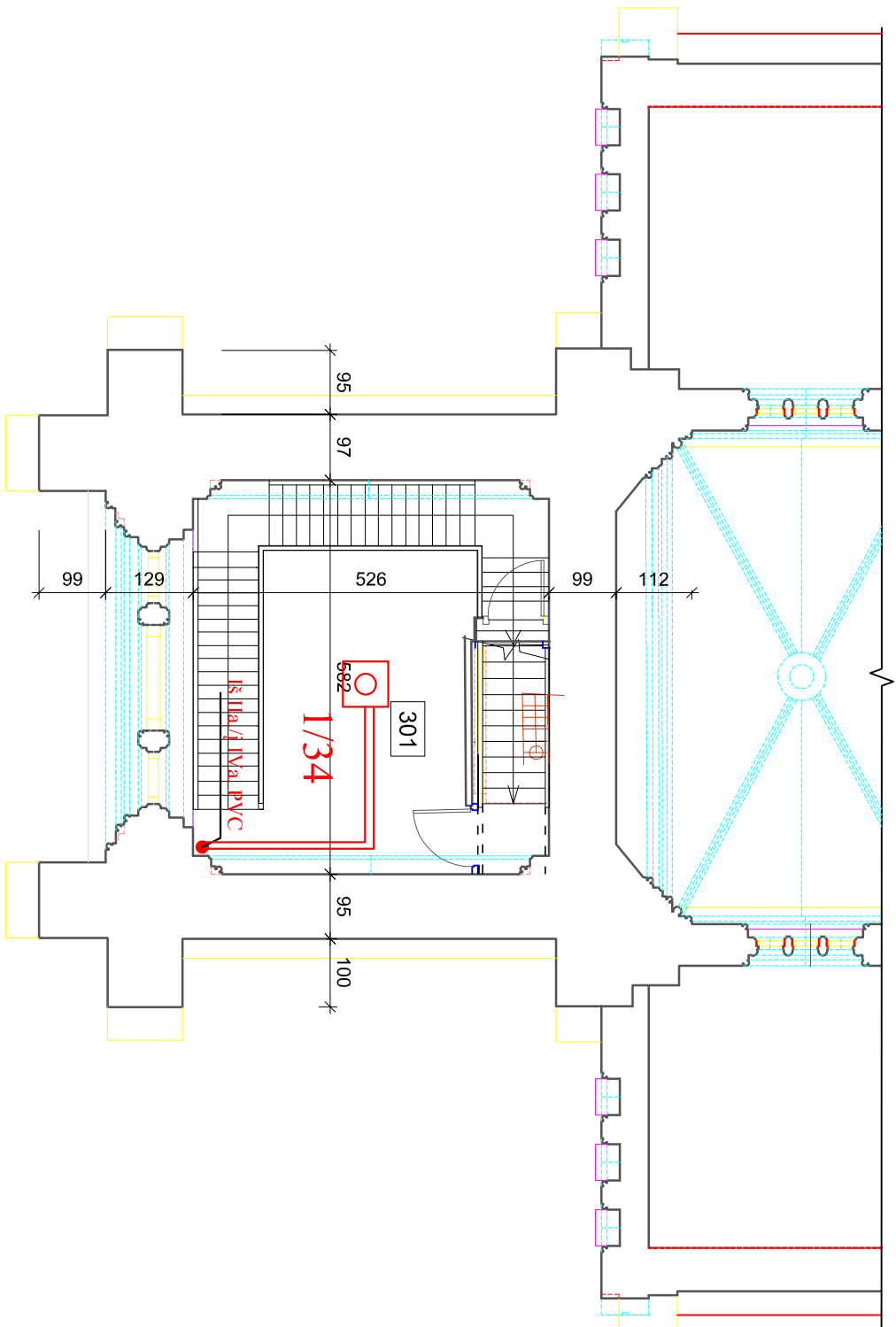


ŽYMĖJIMAS
☐ Dūmų detektorius

KVAL. PATV. DOK. NR.	UAB "KLAMPĖDOS PROJEKTAS"			Patalpos Švč. Mergelės Marijos Ėmimo į dangų bažnyčios statinių komplekso švč. Mergelės Marijos Ėmimo į dangų bažnyčia		
	Klaipėda, Tita Alkūna, Lietuva			Unitelius objekto kodas Kultūros vertybių registre 1294		
	Objekto unitelius Nr.2587/2000-08715					
1907_0544	PR.VAD.	J.TILVIKAS	2025 06	PALANGOS ŠVČ. MERGELĖS MARIJOS ĖMIMO Į DANGŲ BAŽNYČIOS STATINIŲ KOMPLEKSO ŠVČ. MERGELĖS MARIJOS ĖMIMO Į DANGŲ BAŽNYČIOS (u.k.1294) VIDAUS TVARKYBOS (REMONTO IR AVARIJOS GRESMĖS PAŠALINIMO) APSAUGOS TECHINIŲ PRIEMONIŲ ĮRENGIMO DARBŲ PROJEKTAS		
8494	PDV	AKUNAVIČIUS	2025 07			
				DOKUMENTO PAVADINIMAS		
				PASTOGĖS PLANAS M1:100		
LT	STATYTOJAS: Patalpos Švč. Mergelės Marijos Ėmimo į dangų parapija, a.k. 191276027, Vytauto g. 51, LT-01303 Palanga			DOKUMENTO ŽYMO KLIP - 025-05-06, Nr.07 -TVDP-GAS-5		
				LAPAS	LAPŲ	
				1	1	
				LAIDA		
				0		

PATALPŲ EKSPLIKACIJA

PAT. NR.	PATALPOS PAVADINIMAS	PLOTAS M2
301	VARPINĖ	18.39



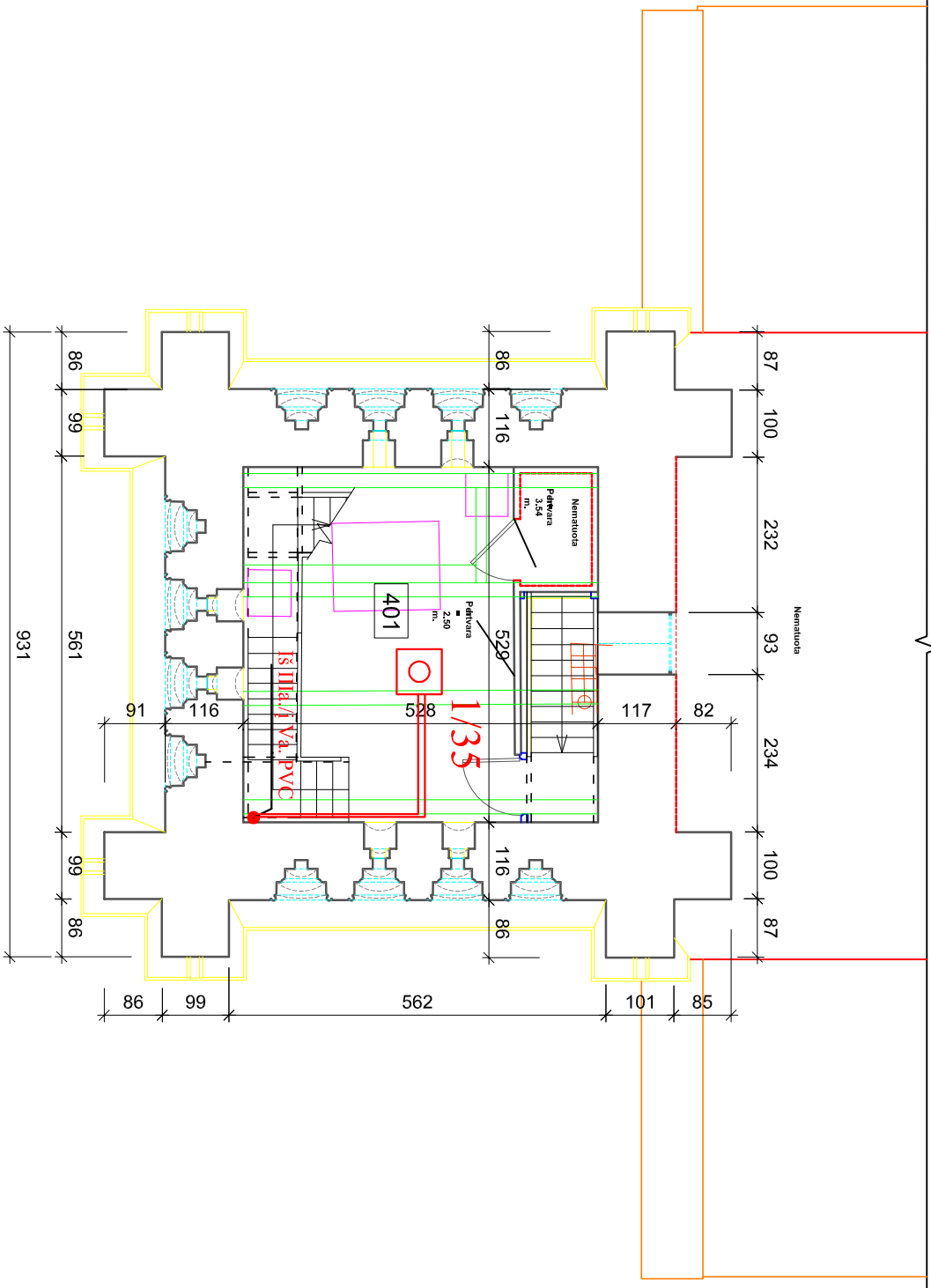
ŽYMĖJIMAS
Dūmų detektorius



KVAL. PATV. DOK. Nr.	UAB "KLAIPĖDOS PROJEKTAS"		
	Kępelų g. 11A, Klaipėda, LT-91243		
	1907,0544	PR.VAD. J.TILVIKAS	2025 07
	8494	PDV AKUNAVIČIUS	2025 07
STATYTOJAS: Palangos Švč. Mergelės Marijos Ėmimo į dangų parapija, a.k. 191276027, Vytauto g. 51, LT-01303 Palanga			
DOKUMENTO ŽYMĖJIMAS			
PALANGOS ŠVČ. MERGELĖS MARIJOS ĖMIMO Į DANGŲ BAŽNYČIOS STATINIŲ KOMPLEKSO ŠVČ. MERGELĖS MARIJOS ĖMIMO Į DANGŲ BAŽNYČIOS (u.k. 1294) VIDAUS TVARKYBOS (REMONTO IR AVARIJOS GRĖSMĖS PAŠALINIMO APSAUGOS TECHININIŲ PRIEMONIŲ ĮRENGIMO) DARBŲ PROJEKTAS			
BAŽNYČIOS BOKŠTO TREČIO AUKŠTO PLANAS			
M1:100			
LAIIDA			
0			
DOKUMENTO ŽYMĖJIMAS			
KLP - 025-05-06, Nr.07 -TVDP-GAS-6			
LAPAS LAPŲ			
1 1			

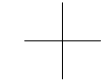
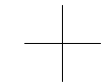
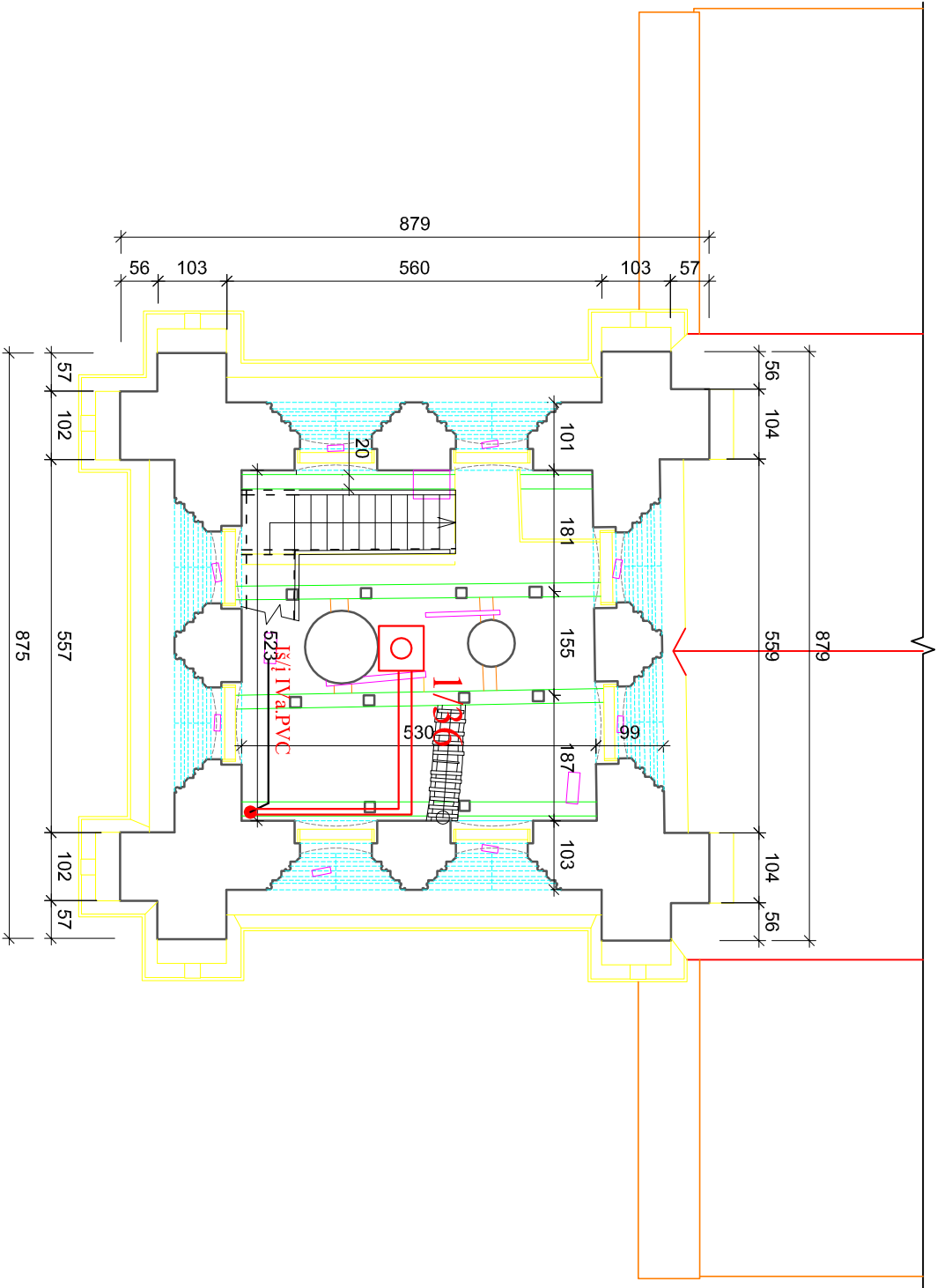
PATALPŲ EKSPLIKACIJA

PAT. NR.	PATALPOS PAVADINIMAS	PLOTAS M2
401	VARPINĖ	30.49



ŽYMĖJIMAS
☐ Dūmų detektorius

KVAL. PATV. DOK. Nr.	UAB "KLAIPĖDOS PROJEKTAS"		Palangos švč. Mergelės Marijos ėmimo į dangų bažnyčios statinių komplekso švč. Mergelės Marijos ėmimo į dangų bažnyčia Palangos miesto sav., Palangos m., Vytauto g.51 Unitalus objekto kodas Kultūros vertybių registre 1294 Objekto unitalus Nr.2587-0000-8015
	1907.0544	PR.VAD. J.TILVIKAS	2025 07
	8494	PDV AKUNAVIČIUS	2025 07
STATYTOJAS: Palangos švč. Mergelės Marijos ėmimo į dangų parapija, a.k. 191276027, Vytauto g. 51, LT-01303 Palanga			DOKUMENTO ŽYMULIO KLP - 025-05-06, Nr.07 -TVDP-GAS-7
DOKUMENTO PAVADINIMAS BAŽNYČIOS BOKŠTO KETVIRTO AUKŠTO PLANAS M1:100			LAPAS 1
LAIDA 0			LAPŲ 1



ŽYMĖJIMAS

 Dūmų detektorius

KVAL. PATV. DOK. Nr.		UAB "KLAIPĖDOS PROJEKTAS" <small>Klaipėda g. 11A, Klaipėda, LT-91243</small>		Palangos Švč. Mergelės Marijos Ėmimo į dangų bažnyčios statinių komplekso Švč. Mergelės Marijos Ėmimo į dangų bažnyčia Palangos miesto sav. , Palangos m., Vytauto g.51 Unitalus objekto kodas Kultūros vertybių registre 1294 Objekto unitalus Nr:2587-0000-8015	
1907,0544	PR.VAD.	J.TILVIKAS	2025 07	PALANGOS ŠVČ. MERGELĖS MARIJOS ĖMIMO Į DANGŲ BAŽNYČIOS STATINIŲ KOMPLEKSO ŠVČ. MERGELĖS MARIJOS ĖMIMO Į DANGŲ BAŽNYČIOS (u.k.1294) VIDAUS TVARKYBOS (REMONTO IR AVARIJOS GRĖSMĖS PAŠALINIMO APSAUGOS TECHINIŲ PRIEMONIŲ ĮRENGIMO) DARBŲ PROJEKTAS	
8494	PDV	A.KUNAVIČIUS	2025 07	DOKUMENTO PAVALDINIMAS	
				BAŽNYČIOS BOKŠTO PENKTO AUKŠTO PLANAS	
				M1:100	
				LAIIDA	
				0	
LT	STATYTOJAS: Palangos Švč. Mergelės Marijos Ėmimo į dangų parapija, a.k. 191276027, Vytauto g. 51, LT-01303 Palanga			DOKUMENTO ŽYMIO	
				KLP - 025-05-06, Nr.07 -TVDP-GAS-8	
				LAPAS	LAPŲ
				1	1